

# Lampiran

Berikut dilampirkan diagram-diagram, tabel-tabel serta model *user interface* aplikasi panduan informasi di bawah ini:

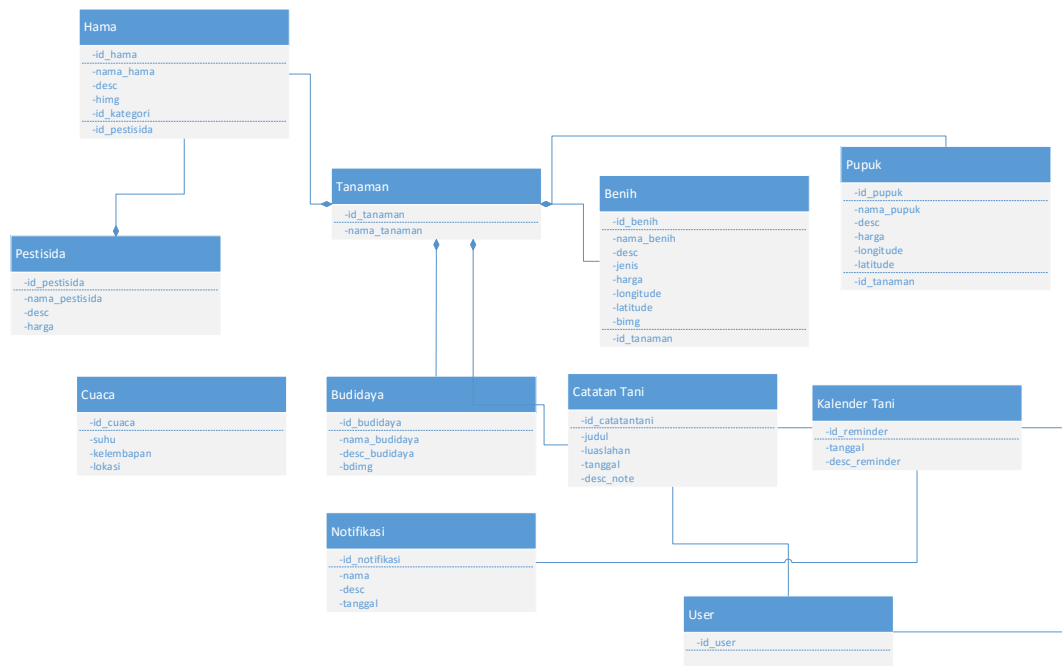
No.	Pertanyaan ke	Calon User																				Jumlah Ide	Total	Nilai Indeks	Respon								Total	SB	SB=61-80
		1	2	3	4	5	6	7	8	9	10	11	12	13	14	15	16	17	18	19	20				SB(4)	SB(*4)	B(3)	B(*3)	KB(2)	KB(*2)	TB(1)	TB(*1)			
1	1.1	3	3	4	3	4	3	3	3	4	4	4	4	3	4	3	3	4	4	3	3	80	69	3	36	10	30	0	0	0	0	66	SB	SB=61-80	
2	1.2	3	4	4	3	4	3	3	3	4	4	4	4	3	4	3	3	4	3	3	3	80	69	3	36	10	30	0	0	0	0	66	SB	B=41-60	
3	1.3	3	4	4	3	4	3	3	3	4	4	4	4	3	4	4	4	4	4	3	3	80	72	12	48	7	21	0	0	0	0	69	SB	KB=21-40	
4	2.1	3	3	4	3	3	3	3	3	4	3	3	3	3	4	3	3	3	3	3	3	80	66	6	24	13	39	0	0	0	0	63	SB	TB=0-20	
5	2.2	3	3	4	3	4	3	3	3	4	4	4	4	3	4	3	4	3	4	3	3	80	69	3	36	10	30	0	0	0	0	66	SB		
6	2.3	3	3	4	3	3	3	3	3	4	3	4	4	3	4	3	3	4	4	3	3	80	68	8	32	11	33	0	0	0	0	65	SB		
7	2.4	3	3	4	3	4	3	3	3	3	3	3	3	3	4	4	4	4	3	3	3	80	65	5	20	14	42	0	0	0	0	62	SB		
8	2.5	3	3	4	3	4	3	3	3	3	3	3	3	3	4	4	4	4	4	3	3	80	69	3	36	10	30	0	0	0	0	66	SB		
9	3.1	4	4	4	4	4	4	4	4	4	4	4	4	4	4	4	4	4	4	4	3	80	76	16	64	4	12	0	0	0	0	76	SB		
10	3.2	4	4	4	4	4	4	4	4	4	4	4	4	4	4	4	4	4	4	3	3	80	75	15	60	5	15	0	0	0	0	75	SB		
11	3.3	4	4	4	4	4	4	4	4	4	4	4	4	4	4	4	4	4	4	3	3	80	74	14	56	6	18	0	0	0	0	74	SB		
12	3.4	4	4	4	4	4	4	4	4	4	4	4	4	4	4	4	4	4	4	3	3	80	71	12	48	7	21	1	2	0	0	71	SB		
13	4.1	3	3	4	2	4	3	3	3	3	3	3	3	3	4	3	3	4	2	2	2	80	59	4	16	10	30	5	10	0	0	56	B		
14	4.2	3	3	4	2	4	3	3	3	3	3	3	3	3	3	3	3	3	2	2	2	80	57	3	12	10	30	6	12	0	0	54	B		
15	4.3	3	3	4	3	4	3	3	3	3	3	3	3	3	3	3	3	3	3	1	1	80	57	4	16	11	33	1	2	3	3	54	B		
16	5.1	3	2	4	3	1	3	3	3	1	3	1	1	4	3	3	3	1	3	1	1	80	49	2	8	10	30	0	0	6	6	44	B		
17	5.1	3	3	4	4	4	3	3	3	4	3	3	4	4	4	4	4	4	4	3	2	80	65	7	28	10	30	2	4	0	0	63	SB		
18	6.2	3	3	4	3	4	3	3	3	3	3	3	3	3	4	3	3	3	3	3	3	80	61	3	12	15	45	0	0	1	1	59	B		
19	7.1	3	3	4	3	2	3	3	3	3	3	3	3	3	4	3	4	2	3	3	3	80	61	4	16	12	36	3	6	0	0	58	B		
20	7.2	3	3	4	3	2	3	3	3	3	3	3	3	3	4	3	3	4	2	2	2	80	59	3	12	12	36	4	8	0	0	56	B		
21	8.1	3	4	4	3	4	3	3	3	3	3	3	3	3	4	4	4	4	3	3	3	80	67	8	32	10	30	1	2	0	0	64	SB		
22	8.2	3	4	4	3	4	3	3	3	4	4	2	3	3	4	4	4	4	3	3	3	80	67	8	32	10	30	1	2	0	0	64	SB		
23	9.1	3	3	4	4	4	3	3	3	4	3	3	4	4	4	4	4	4	3	2	3	80	65	8	32	7	21	3	6	0	0	63	SB		
24	9.2	3	3	4	4	4	3	3	3	4	4	3	3	3	4	3	4	3	2	2	2	80	64	7	28	10	30	2	4	0	0	62	SB		
25	9.3	3	3	4	3	4	3	3	3	3	3	3	3	3	4	4	4	3	3	2	2	80	62	5	20	12	36	2	4	0	0	60	SB		
26	9.4	3	3	4	3	4	3	3	3	3	3	3	3	3	4	4	4	3	3	2	2	80	66	7	28	11	33	1	2	0	0	63	SB		
27	9.5	3	3	4	3	2	3	3	3	3	3	3	3	3	4	4	4	3	3	3	3	80	62	4	16	13	33	2	4	0	0	59	B		
28	10.1	3	3	4	3	4	3	3	3	3	3	3	3	3	4	4	4	4	3	3	3	80	68	8	32	11	33	0	0	0	0	65	SB		
29	10.2	3	3	4	3	4	3	3	3	4	3	4	4	4	4	4	4	4	3	3	3	80	68	8	32	11	33	0	0	0	0	65	SB		
30	10.3	3	3	4	3	4	3	3	3	3	3	3	4	4	4	4	4	4	3	3	3	80	65	7	28	10	30	2	4	0	0	62	SB		
31	11.1	3	3	4	3	4	3	3	3	3	3	3	3	3	4	4	4	3	3	3	3	80	65	5	20	14	42	0	0	0	0	62	SB		
32	11.2	3	3	4	3	4	3	3	3	3	3	3	3	3	4	4	4	3	3	3	3	80	63	5	20	12	36	2	4	0	0	60	SB		
33	11.3	3	3	4	3	4	3	3	3	3	3	3	3	3	4	4	4	4	3	3	3	80	67	8	32	10	30	1	2	0	0	64	SB		
34	11.4	3	3	4	3	4	3	3	3	3	3	3	3	3	4	4	4	4	3	3	3	80	63	4	16	14	42	1	2	0	0	60	B		
35	12.1	3	3	4	3	4	3	3	3	3	3	3	3	3	4	4	4	4	3	3	3	80	63	4	16	14	42	1	2	0	0	60	B		
36	12.2	3	3	4	3	4	3	3	3	3	3	3	3	3	4	4	4	4	3	3	3	80	67	8	32	10	30	1	2	0	0	64	SB		
37	13.1	3	3	4	3	4	3	3	3	3	3	3	3	3	4	4	4	4	3	3	3	80	64	5	20	13	39	1	2	0	0	61	B		
38	13.2	3	3	4	3	4	3	3	3	3	3	3	3	3	4	4	4	4	3	3	3	80	64	5	20	13	39	1	2	0	0	61	B		
39	14.1	3	3	4	4	4	3	3	3	3	3	3	3	3	4	4	4	4	3	3	3	80	69	3	36	10	30	0	0	0	0	66	SB		

Gambar 1. Tabel Pengolahan Data Interval Skala Likert

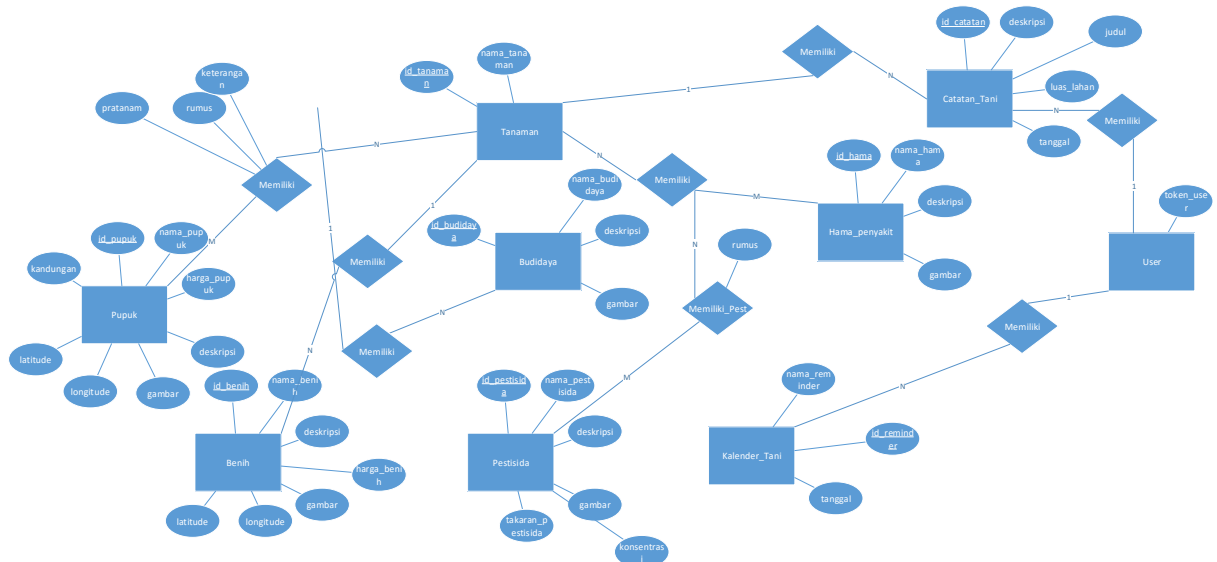
No	Req.	Responden																				Angka Mayoritas														Sh ort		
		1	2	3	4	5	6	7	8	9	10	11	12	13	14	15	16	17	18	19	20	[1]	[2]	[3]	[4]	[5]	[6]	[7]	[8]	[9]	[10]	[11]	[12]	[13]	[14]			
1 a	4	10	7	3	1	4	1	3	3	3	2	1	1	1	1	3	1	1	1	7	8	1	6	2	0	0	2	0	0	1	0	0	0	1	c,a	info hama, info benih		
2 b	2	9	6	2	10	2	2	2	4	1	3	2	3	8	5	3	2	2	1	2	9	3	1	1	1	0	1	1	1	0	0	0	0	2	b	info pupuk		
3 c	1	1	1	1	2	1	3	1	1	1	2	1	6	2	9	4	2	3	6	2	9	5	2	1	0	2	0	0	1	0	0	0	0	0	3			
4 d	12	13	13	11	3	11	4	14	11	2	11	12	3	5	10	9	4	8	7	14	10	0	1	2	2	1	0	1	1	1	1	4	2	2	2	4	h	info budidaya
5 e	11	12	12	5	12	5	13	5	13	12	13	14	4	2	10	10	7	12	13	10	0	1	0	1	4	0	1	0	0	2	1	5	4	1	5	j	info cuaca	
6 f	3	2	10	13	6	6	5	12	12	11	13	7	13	7	13	8	9	6	11	11	0	1	1	0	1	3	2	1	1	1	3	2	4	0	6	m	catatan tani	
7 g	10	11	4	7	11	14	9	7	7	8	7	11	11	10	11	12	14	11	13	10	0	1	1	1	0	0	4	1	1	3	6	1	0	2	7			
8 h	5	4	3	8	4	12	14	8	8	14	14	4	4	6	12	11	6	12	5	9	0	1	4	2	2	0	3	1	0	1	3	0	3	8	k	kalender tanam		
9 i	14	3	5	9	14	9	10	9	10	10	14	14	11	5	6	11	10	8	0	0	1	0	2	1	0	1	4	5	2	0	0	4	9					
10 j	9	5	8	10	5	10	11	10	10	6	5	6	5	8	3	2	7	5	9	3	0	1	2	0	5	2	1	2	2	4	1	0	0	10	i	info agroteknologi		
11 k	8	7	9	4	7	3	12	11	4	7	8	8	7	9	4	1	8	9	8	4	1	0	1	4	0	0	4	5	3	0	1	1	0	0	11	d,g	info mesin, kesesuaian varietas	
12 l	13	8	14	12	13	7	6	4	14	9	6	9	12	14	13	5	13	13	12	0	0	0	1	1	2	1	1	2	0									

No.	Pernyataan	Responden																				Avg	Respon					Bobot Var	Bobot Cor	Hasil		
		1	2	3	4	5	6	7	8	9	10	11	12	13	14	15	16	17	18	19	20		SS(S)	S(4)	M(3)	TS(2)	STS(1)					
<b>ASPEK SISTEM</b>																																
1	Saya rasa aplikasi ini sudah memberikan informasi yang lengkap	5	4	4	4	4	4	4	4	4	4	4	4	4	4	4	4	4	4	4	4	4	3	4	1	18	1	0	0	0.2	5	0.8
2	Saya rasa fitur-fitur aplikasi ini sudah terhubung satu sama lain (integrasi sistem)	4	4	4	3	5	4	4	3	4	5	4	5	3	4	4	3	3	3	3	3	3	3.75	3	9	8	0	0	0.3	1.125		
3	Saya tidak melihat kesalahan dalam keluaran (output) pada aplikasi	3	3	4	4	4	5	3	4	3	4	5	4	4	5	5	3	5	5	3	3	3.95	6	7	7	0	0	0.2	0.79			
4	Saya rasa antarbua/telemen dalam aplikasi sudah lengkap	4	4	2	4	4	4	3	3	4	4	5	4	3	5	4	3	4	4	4	4	3.8	2	13	4	1	0	0.1	0.38			
5	Saya bisa melakukan input pada form yang tersedia	4	3	3	3	4	4	5	5	4	4	5	4	5	5	4	4	5	5	4	4	4.25	8	9	3	0	0	0.1	0.425			
6	Saya rasa media aplikasi ini memudahkan mencari informasi yang dibutuhkan	4	4	4	4	4	5	4	3	4	4	5	5	4	4	5	5	5	5	4	4	4.3	7	12	1	0	0	0.1	0.43			
<b>TOTAL</b>		<b>24</b>	<b>22</b>	<b>21</b>	<b>22</b>	<b>25</b>	<b>26</b>	<b>23</b>	<b>22</b>	<b>24</b>	<b>25</b>	<b>29</b>	<b>24</b>	<b>24</b>	<b>27</b>	<b>25</b>	<b>22</b>	<b>26</b>	<b>26</b>	<b>21</b>									<b>3.95</b>			

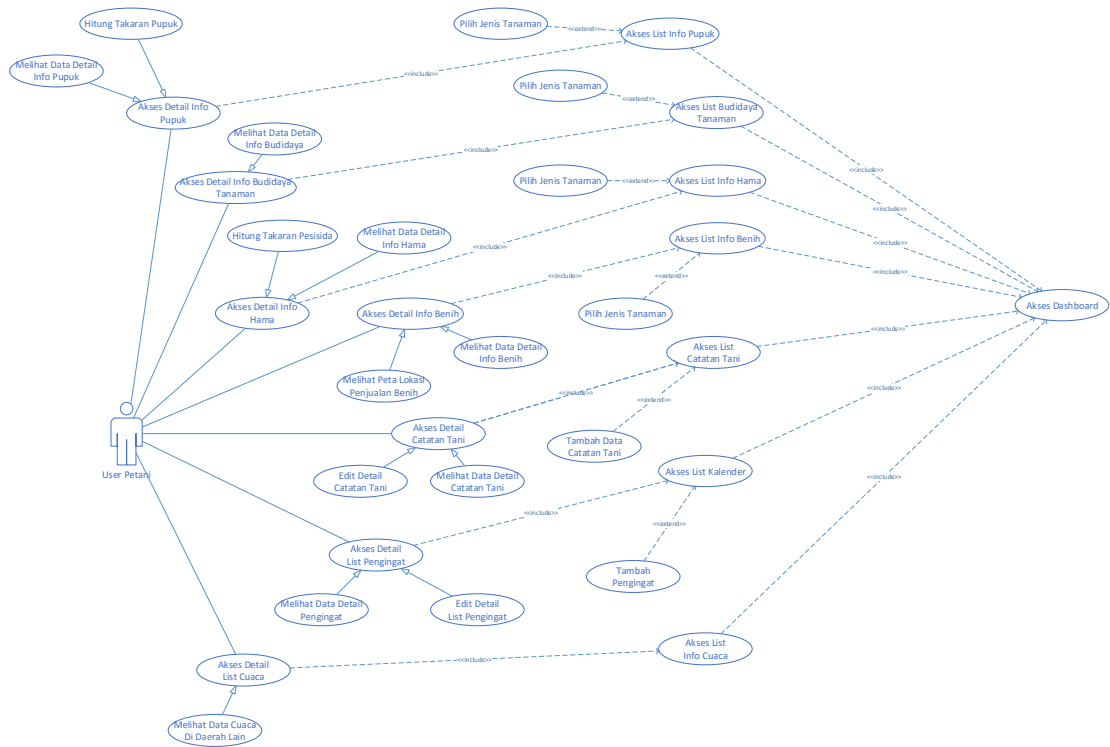
Gambar 4. Tabel Pengolaha Kuesioner Faktor *Correctness*



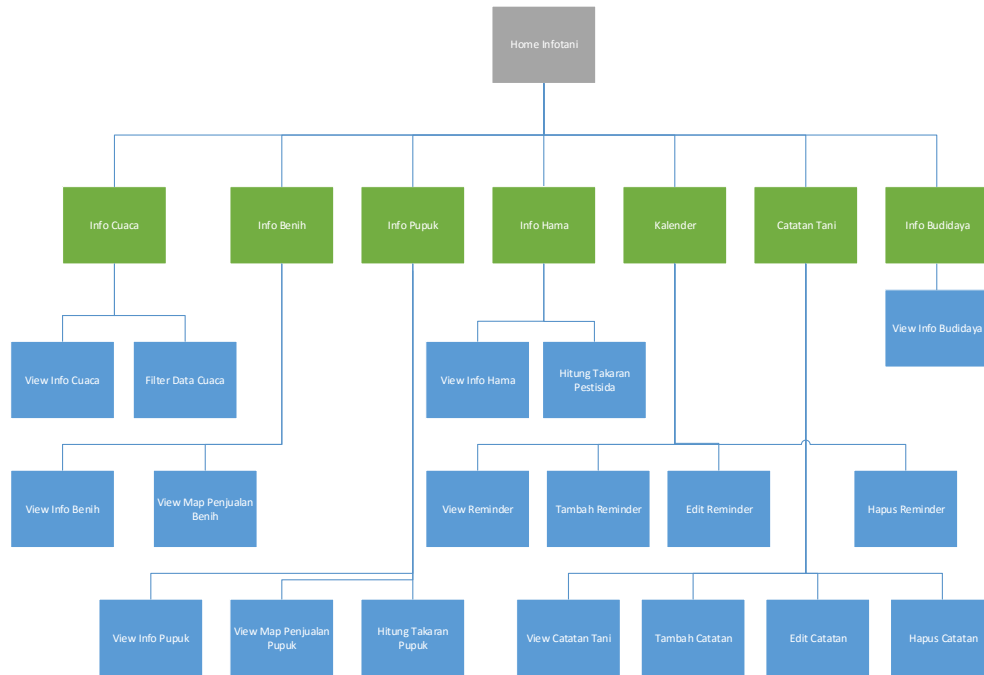
Gambar 5. *Class Diagram* Aplikasi Panduan Informasi Pertanian (Infotani)



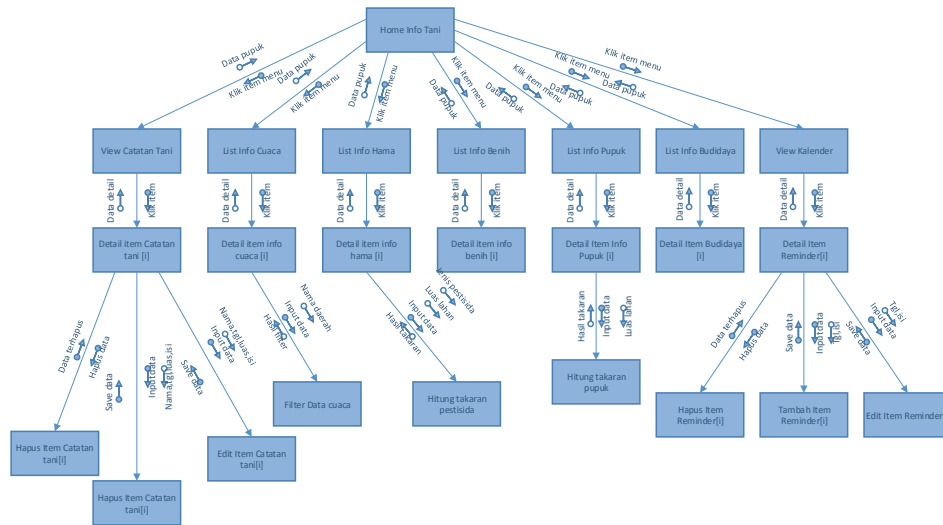
Gambar 6. *Entity Relational Diagram* Aplikasi Panduan Informasi Pertanian (Infotani)



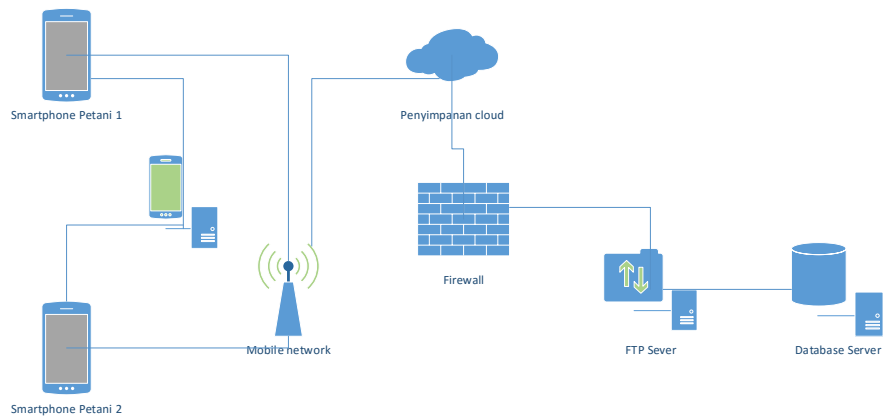
**Gambar 7. Use Case Diagram Aplikasi Panduan Informasi Petani (Infotani)**



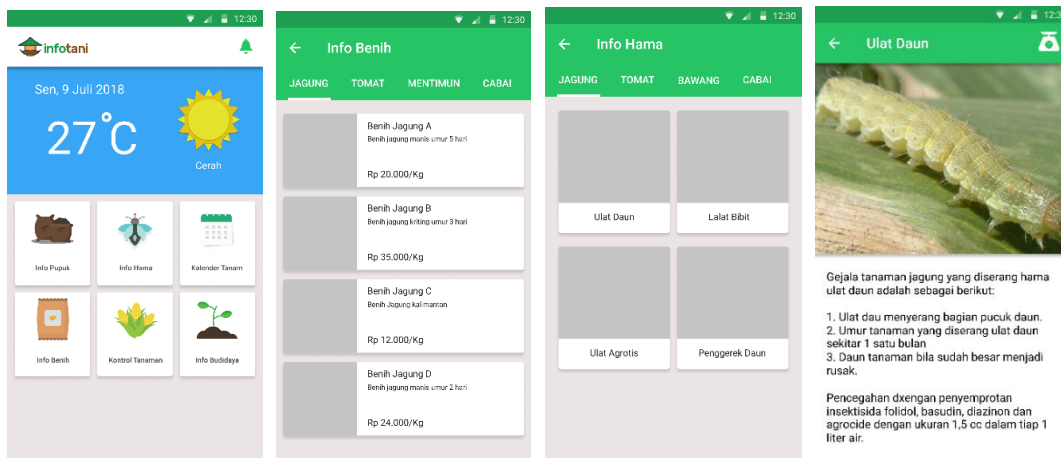
**Gambar 8. Hierrachial Task Analysis Aplikasi Panduan Informasi Pertanian (Infotani)**

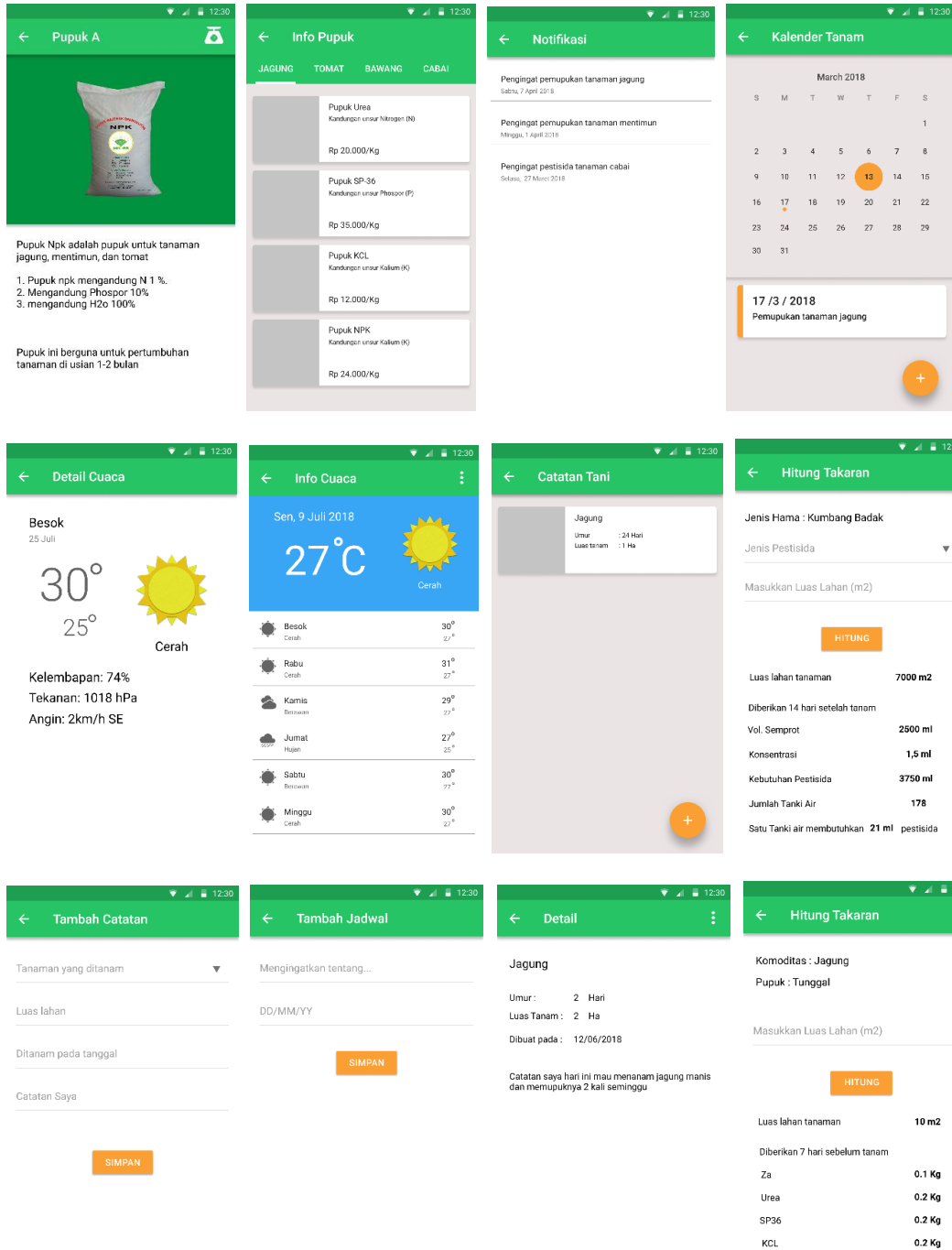


Gambar 9. Structure Chart Diagram Aplikasi Panduan Informasi Pertanian (Infotani)



Gambar 10. Model Arsitektur Aplikasi Panduan Informasi Pertanian (Infotani)





Gambar 11. Desain User Interface Aplikasi Panduan Informasi Pertani (Infotani)



Gambar 12. Desain Logo Aplikasi

## KUESIONER SURVEY PETANI DI DESA PINGGIRSARI KEC. ARJASARI KAB.BANDUNG

Nama Lengkap : \_\_\_\_\_

Umur : \_\_\_\_\_ Tahun

Pendidikan Terakhir : [ ] Tidak Sekolah [ ] SD [ ] SMP [ ] SMA [ ] Perguruan Tinggi

Mulai Bertani Sejak (Tahun) : \_\_\_\_\_

Keterangan Kuesioner 1 : SB (Sangat Butuh) , B (Butuh) , KB (Kurang Butuh), TB (Tidak Butuh)

### KUESIONER TIPE 1:

No	Pertanyaan	Respon				Skor
		SB	B	KB	TB	
0.	<b>Informasi A (Contoh)</b>					
	0.1 Apakah anda butuh informasi a?	v				
1.	<b>Informasi Benih</b>					
	1.1 Apakah anda butuh info peta lokasi jual beli benih tanaman?					
	1.2 Apakah anda butuh info kategori benih tanaman?					
	1.3 Apakah anda butuh info harga benih tanaman?					
2.	<b>Informasi Pupuk</b>					
	2.1 Apakah anda butuh info peta lokasi jual beli pupuk?					
	2.2 Apakah anda butuh info kategori pupuk berdasarkan jenis tanaman?					
	2.3 Apakah anda butuh info harga pupuk?					
	2.4 Apakah anda butuh info kategori pupuk berdasarkan unsur pupuk?					
	2.5 Apakah anda butuh info detail kandungan pupuk?					
3.	<b>Informasi Hama</b>					
	3.1 Apakah anda butuh info hama berdasarkan jenis tanaman?					
	3.2 Apakah anda butuh info pestisida pembasmi hama?					
	3.3 Apakah anda butuh info kandungan pestisida?					
	3.4 Apakah anda butuh info harga pestisida?					
4.	<b>Informasi Alat Mesin Pertanian</b>					
	4.1 Apakah anda butuh info peta lokasi jual beli alat mesin pertanian?					
	4.2 Apakah anda butuh info fungsi alat mesin pertanian?					
	4.3 Apakah anda butuh info harga alat mesin pertanian?					
5.	<b>Informasi Sentra Produksi</b>					
	5.1 Apakah anda butuh informasi sentra produksi dalam bentuk grafik?					
6.	<b>Kesesuaian Lahan</b>					
	6.1 Apakah anda butuh info peta kesesuaian lahan?					
	6.2 Apakah anda butuh info proses pencarian kesesuaian lahan di daerah lain?					
7.	<b>Kesesuaian Varietas</b>					
	7.1 Apakah anda butuh proses pencarian kesesuaian varietas di daerah lain?					
	7.2 Apakah anda butuh info kesesuaian varietas berdasarkan musim?					
8.	<b>Informasi Budidaya</b>					
	8.1 Apakah anda butuh info umum tentang budidaya tanaman?					
	8.2 Apakah anda butuh info budidaya tanaman yang belum pernah anda tanam?					
9.	<b>Informasi Agroteknologi</b>					

	9.1 Apakah anda butuh info tentang ph tanah?					
	9.2 Apakah anda butuh info tentang energi sinar matahari?					
	9.3 Apakah anda butuh info nutrisi tanaman secara umum?					
	9.4 Apakah anda butuh info kelembapan tanah?					
	9.5 Apakah anda butuh info media tanam?					
<b>10.</b>	<b>Informasi Cuaca</b>					
	10.1 Apakah anda butuh info cuaca hari ini?					
	10.2 Apakah anda butuh info cuaca kedepannya?					
	10.3 Apakah anda butuh info cuaca di daerah lain?					
<b>11.</b>	<b>Kalender Tanam</b>					
	11.1 Apakah anda butuh info tanggal penanaman anda?					
	11.2 Apakah anda butuh info tanggal penanaman di daerah lain?					
	11.3 Apakah anda butuh pengingat tanggal penyemprotan pestisida?					
	11.4 Apakah anda butuh pengingat tanggal penyebaran pupuk?					
<b>12.</b>	<b>Informasi Konsultasi</b>					
	12.1 Apakah anda butuh info profil pakar pertanian?					
	12.2 Apakah anda butuh info kontak pakar pertanian?					
<b>13.</b>	<b>Catatan Tani</b>					
	13.1 Apakah anda butuh menyimpan catatan luas lahan tanam proses bertani anda?					
	13.2 Apakah anda butuh menyimpan informasi umur tanaman anda suatu waktu?					
<b>14.</b>	<b>Berita Pertanian</b>					
	14.1 Apakah anda butuh berita perkembangan pertanian saat ini?					

**KUESIONER TIPE 2:**

Untuk kuesioner tipe 2, anda dipersilahkan untuk mengurutkan fitur yang paling dibutuhkan dengan mengisi kolo **No. Urut**. Anda juga dapat menambahkan catatan tambahan berupa kebutuhan selain yang ada pada **kuesioner tipe 1**

	<b>Fitur</b>	<b>No. Urut</b>
a.	<b>Informasi Benih</b>	
	Catatan tambahan:	
b.	<b>Informasi Pupuk</b>	
	Catatan tambahan:	
c.	<b>Informasi Hama</b>	
	Catatan tambahan:	
d.	<b>Informasi Alat Mesin Pertanian</b>	
	Catatan tambahan:	
e.	<b>Informasi Sentra Produksi</b>	
	Catatan tambahan:	
f.	<b>Kesesuaian Lahan</b>	
	Catatan tambahan:	



g.	<b>Kesesuaian Varietas</b>	
	Catatan tambahan:	
h.	<b>Informasi Budidaya</b>	
	Catatan tambahan:	
i.	<b>Informasi Agroteknologi</b>	
	Catatan tambahan:	
j.	<b>Informasi Cuaca</b>	
	Catatan tambahan:	
k.	<b>Kalender Tanam</b>	
	Catatan tambahan:	
l.	<b>Info Konsultasi</b>	
	Catatan tambahan:	

m.	<b>Catatan Tani</b>	
	Catatan tambahan:	
n.	<b>Berita Pertanian</b>	
	Catatan tambahan:	

**KUESIONER PENGUJIAN USABILITY DAN CORRECTNESS PADA APLIKASI PANDUAN INFORMASI PERTANIAN (INFOTANI) DENGAN METODE MC CALL**

Dengan Hormat,

Dalam rangka penelitan tugas akhir, dengan ini saya memohon bantuan Bapak/Ibu/Saudara(i) bersedia untuk mengisi kuesioner pengujian yang saya buat ini. Penelitian ini dilakukan dengan tujuan menguji kualitas kesesuaian dan kemudahan dalam penggunaan aplikasi panduan informasi pertanian (infotani).

**A. Identitas Responden**

No. Responden :  
 Umur : Tahun

**B. Petunjuk Pengisian**

Mohon dengan hormat untuk mengisi semua pertanyaan sesuai dengan pendapat Bapak/Ibu/Sdr(i) dengan cara memberi tanda centang (✓) pada kotak jawaban yang telah disediakan

Berikut ini disajikan pernyataan dengan lima kategori pilihan:

SS : Sangat Setuju

S : Setuju

N : Netral

TS : Tidak Setuju

STS: Sangat Tidak Setuju

**Tabel Kuesioner Pengujian Usability**

No	Pernyataan	Pilihan Jawaban				
		SS	S	N	TS	STS
<b>ASPEK SISTEM</b>						
1.	Saya rasa aplikasi ini sudah beroperasi dengan baik					
2.	Saya melihat fitur-fitur aplikasi sudah dapat diakses tanpa kendala					
3.	Saya rasa keluaran (output) yang diberikan aplikasi sudah sesuai dengan keinginan (input)					
4.	Saya rasa fitur-fitur dalam aplikasi sudah berfungsi sebagaimana mestinya					
5.	Saya melihat proses penampilan data cepat					
<b>ASPEK PENGGUNA</b>						
6.	Saya rasa aplikasi ini mudah digunakan					
7.	Saya sepertinya tidak akan perlu butuh bantuan seorang teknisi agar bisa lancar menggunakan aplikasi ini					
8.	Saya sepertinya akan sering menggunakan aplikasi ini					
9.	Saya pikir orang-orang akan cepat bisa menggunakan aplikasi ini					
10.	Saya tidak perlu belajar banyak hal terlebih dahulu sebelum mulai menggunakan aplikasi ini					
<b>ASPEK INTERAKSI</b>						
11.	Saya rasa tampilan aplikasi cukup menarik					
12.	Saya melihat tampilan aplikasi sudah konsisten					
13.	Saya rasa alur navigasi aplikasi tergambar jelas					
14.	Saya rasa mudah untuk melakukan akses dalam setiap fitur aplikasi					
15.	Saya mudah mengingat langkah-langkah dalam mengakses setiap fitur dalam aplikasi					

**Tabel Kuesioner Pengujian Correctness**

No	Pernyataan	Pilihan Jawaban				
		SS	S	N	TS	STS
1.	Saya rasa aplikasi ini sudah memberikan informasi yang lengkap					
2.	Saya rasa fitur-fitur aplikasi ini sudah terhubung satu sama lain (intergrasi sistem)					
3.	Saya tidak melihat kesalahan dalam keluaran (output) pada aplikasi					
4.	Saya rasa atribut/elemen dalam aplikasi sudah lengkap					
5.	Saya bisa melakukan input pada form yang tersedia					
6.	Saya rasa media aplikasi ini memudahkan mencari informasi yang dibutuhkan					